



innate pharma

innate
pharma

L'ESSENTIEL
2018



NOTRE MISSION

Transformer la vie des patients atteints de cancers en proposant des médicaments d'immuno-oncologie innovants issus de notre expertise scientifique en immunologie.

14 MILLIONS
DE NOUVEAUX
CAS PAR AN

8 MILLIONS
DE DÉCÈS PAR AN

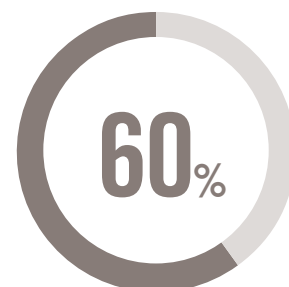
LE CANCER,
UN ENJEU DE SANTÉ
PUBLIQUE

L'IMMUNOTHÉRAPIE AU CŒUR
DE LA RECHERCHE EN ONCOLOGIE

26 DONT **6**

IMMUNOTHÉRAPIES
APPROUVÉES
EN ONCOLOGIE

ANTICORPS CIBLANT
DES POINTS DE CONTRÔLE
IMMUNITAIRE



DU MARCHÉ
DE L'ONCOLOGIE
EN 2025*

*Source :The immuno-oncology race: myths and emerging realities - Stephen Cavnar, Pedro Valencia, Jesse Brock, Judith Wallenstein and Valery Panier - Nature Review Drug Discovery, Vol 16, Feb 2017, 83-84

DEVENIR UN LEADER DE L'IMMUNO-ONCOLOGIE

Créer de la valeur pour les parties prenantes : patients, collaborateurs, actionnaires, partenaires industriels et académiques, écosystème local.

Consolider le portefeuille diversifié de candidat-médicaments innovants

(first et/ou best in class)

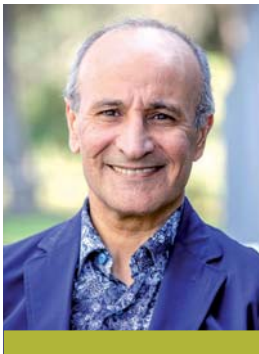
- Capitaliser sur l'expertise en immunologie d'Innate Pharma pour élargir le champ d'action de la Société en immuno-oncologie
- Apporter de nouvelles options thérapeutiques innovantes

S'affirmer en partenaire privilégié des leaders de l'immuno-oncologie

- Maximiser le potentiel des produits et accélérer leur développement
- Gagner en compétences tout en optimisant l'allocation des ressources

Devenir une société biopharmaceutique intégrée

- Retenir un maximum de droits de développement
- Intégrer progressivement les étapes aval de la chaîne de valeur : se préparer à la commercialisation en développant les compétences nécessaires au développement avancé des produits et en adaptant l'organisation



MONDHER MAHJOUBI

Président du Directoire

“Nous avons bâti un portefeuille de candidat-médicaments aux mécanismes d'action innovants et complémentaires. Plusieurs sont en phase clinique et nous attendons des catalyseurs majeurs à court et moyen termes. Notre objectif est d'être un acteur majeur de l'immunothérapie des cancers en capitalisant sur notre expertise scientifique, l'engagement de nos équipes et la qualité de nos partenariats.”

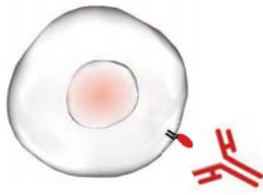


DÉVELOPPER UNE NOUVELLE GÉNÉRATION DE TRAITEMENTS

L'immuno-oncologie est une approche d'immunothérapie novatrice qui vise à rétablir la capacité du système immunitaire à reconnaître et éliminer les cellules tumorales.

Une expertise scientifique autour de 3 piliers

Innate Pharma a construit son expertise scientifique sur la connaissance du système immunitaire inné. Sur cette base, Innate Pharma a élargi le champ de sa recherche en intégrant deux autres pans de la réponse immunitaire : le ciblage des antigènes tumoraux et les interactions du microenvironnement tumoral.



POINTS DE CONTRÔLE IMMUNITAIRE
Activer les cellules immunitaires pour rétablir leur fonction de destruction des cellules tumorales.



ANTIGÈNES TUMORAUX
Détruire les cellules tumorales en les marquant et en recrutant des cellules immunitaires effectrices.



MICROENVIRONNEMENT TUMORAL
Restaurer un environnement immunitaire favorable en réduisant les effets immunosuppresseurs.



ÉRIC VIVIER

Directeur Scientifique

“L'immunothérapie est en train de modifier en profondeur le traitement des cancers. Elle suscite l'engouement de l'ensemble des praticiens et des scientifiques. Innate Pharma est spécialisée dans ce domaine depuis sa création, avec une approche unique. Nous avons développé une expertise très forte des mécanismes du système immunitaire et des voies pour l'engager contre les cellules tumorales. Nous développons une nouvelle génération d'immunothérapies qui visent à davantage d'efficacité pour davantage de patients.”

Un portefeuille équilibré et diversifié en immuno-oncologie

	PRÉCLINIQUE	ÉTUDE DE LA DOSE	SIGNAL D'ACTIVITÉ	ÉTUDE PIVOT
POINTS DE CONTRÔLE IMMUNITAIRE	Anti-SIGLEC-9		Monalizumab Anti-NKG2A	
ANTIGÈNES TUMORAUX	IPH4301 Anti-MICA		IPH4102 Anti-KIR3DL2	
	IPH61 SAN-NKCE-I			
MICRO-ENVIRONNEMENT TUMORAL	IPH52 Anti-CD39	IPH5401 Anti-C5AR		
	IPH53 Anti-CD73			

Le programme **monalizumab** fait l'objet d'un accord de co-développement et de commercialisation avec AstraZeneca/MedImmune. Le programme **lirilumab** (anti-KIR3DL-1,-2,-3), en cours de revue, est licencié à Bristol-Myers Squibb.

AVANCÉES CLINIQUES 2017/2018

Juin & Octobre 2017

Résultats d'escalade de dose d'IPH4102: profil de tolérance et activité clinique prometteurs (congrès de Lugano et de l'EORTC CLTF)

Juin 2017

Acquisition du programme clinique anti-C5aR (IPH5401) auprès de Novo Nordisk A/S

Juillet 2017

Démarrage de l'extension de cohorte dans l'essai de Phase I d'IPH4102

Novembre 2017

Mise à jour du programme lirilumab

Janvier 2018

Nouvelle collaboration clinique avec AstraZeneca/MedImmune pour IPH5401

Mars 2018

Extension de l'essai clinique évaluant monalizumab avec durvalumab dans les tumeurs solides pour inclure de nouvelles cohortes de patients atteints d'un cancer colorectal

Avril 2018

Données préliminaires d'activité prometteuses pour la combinaison de monalizumab et cetuximab chez des patients atteints d'un cancer de la tête et du cou et prétraités par sels de platine (AACR)

Juin 18

Données préliminaires de la combinaison de monalizumab avec durvalumab montrant une activité anti-tumorale chez des patients atteints d'un type de cancer colorectal

2^{ème} semestre 2018*

- Démarrage de l'essai Stellar-001 évaluant IPH5401 en combinaison avec durvalumab dans plusieurs cancers solides sélectionnés
- Premier patient dans l'essai évaluant monalizumab en combinaison avec durvalumab dans les cancers de la tête et du cou
- Données finales de la Phase I évaluant IPH4102 dans les lymphomes T cutanés

* Événements attendus



PIERRE DODION

Directeur Médical

“Aujourd’hui encore, un important besoin médical subsiste chez les patients atteints de nombreux types de cancer. Même si des progrès considérables ont été enregistrés, de nouveaux traitements efficaces, bien tolérés et adaptés à chaque patient

doivent être découverts, en particulier pour les patients atteints de cancers avancés. Les premières données cliniques ont montré que les candidat-médicaments que nous développons pourraient répondre à ce besoin, notamment en combinaison avec d’autres médicaments. 2018 est une année importante pour Innate Pharma avec la publication de données cliniques pour nos candidats les plus avancés, monalizumab et IPH4102.”

ACCÉLÉRER LE DÉVELOPPEMENT DU PORTEFEUILLE

Au fil des années, l'expertise d'Innate Pharma lui a permis de nouer des partenariats industriels avec des sociétés leaders de la biopharmacie :

AstraZeneca

MedImmune



Bristol-Myers Squibb



Innate Pharma s'appuie également sur un réseau de centres académiques et cliniques dense ainsi que sur un écosystème local expert en immunologie.



YANNIS MOREL

Stratégie de Portefeuille
Produits & Business Development,
membre du Directoire

“Les collaborations scientifiques et industrielles font partie du modèle de développement d'Innate Pharma. Historiquement, nous avons démontré notre capacité à signer des accords avec des acteurs leaders

de l'industrie pharmaceutique. Ce faisant, nous avons bénéficié de ressources financières et d'expertise qui ont favorisé l'avancement nos programmes. A mesure de la maturation de notre portefeuille, nous nous concentrons sur des collaborations avec l'ambition de créer et conserver un maximum de valeur pour nos produits.”

UN DÉVELOPPEMENT SOUTENU

Pour soutenir son projet d'entreprise de long terme, tant médical qu'humain, Innate Pharma rassemble des équipes pluridisciplinaires, hautement qualifiées.



188
COLLABORATEURS

37ans
D'ÂGE MOYEN



34%
D'HOMMES



66%
DE FEMMES



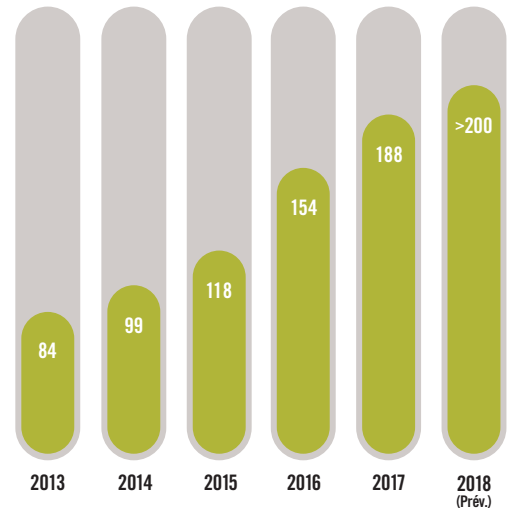
77%
D'ÉQUIPES
R&D



27%
TITULAIRES
D'UN DOCTORAT

Données au 31 décembre 2017

ÉVOLUTION DES EFFECTIFS



ODILE LAURENT

Directrice des ressources humaines

“Innate Pharma est en pleine croissance et affiche des objectifs ambitieux. Nos effectifs augmentent et nous intégrons de nouvelles compétences et de nouveaux domaines d'activité tout en supportant nos managers dans le développement de leurs équipes. Afin de maintenir notre haut niveau d'innovation dans un secteur de l'immunoncologie complexe et très compétitif, nous devons adapter notre organisation tout en conservant et en faisant fructifier l'intelligence collective qui fait le succès d'Innate Pharma.”

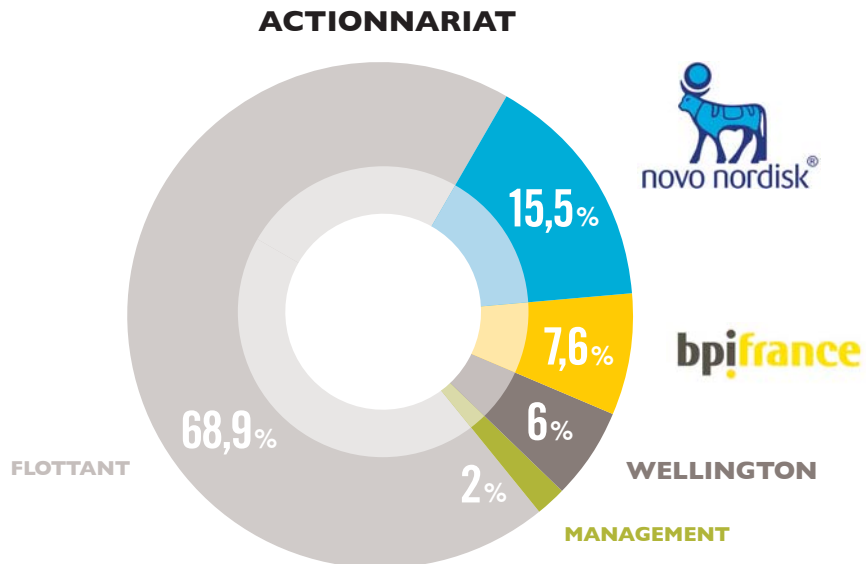


DES ACTIONNAIRES DE RÉFÉRENCE

330 M€
CAPITALISATION
BOURSIÈRE

154 M€
TRÉSORERIE

Données au 31 mars 2018



LE CLUB DES ACTIONNAIRES INNATE EN ACTIONS

900
MEMBRES

1 NEWSLETTER
MENSUELLE

DES
RÉUNIONS
DÉDIÉES

En devenant membre de Innate en Actions, vous bénéficiez :

- d'une information détaillée sur les actualités d'Innate Pharma et son secteur d'activité, en recevant nos communiqués de presse, ainsi que la lettre club mensuelle. Spécialement réservée aux membres du Club, cette lettre « Innate en Actions » propose chaque mois une synthèse de l'actualité boursière et métier d'Innate Pharma.

- d'invitations pour des manifestations autour de la recherche médicale, des visites de site et des rencontres avec l'équipe.



Inscrivez-vous sur le site internet <http://innate-pharma.com/fr/investisseurs/club-actionnaires> ou en flashant le code avec votre smartphone.

VOS CONTACTS

business@innate-pharma.fr
corporate@innate-pharma.fr
investors@innate-pharma.fr
jobs@innate-pharma.fr
medical@innate-pharma.fr
press@innate-pharma.fr
science@innate-pharma.fr



innate pharma

SOCIÉTÉ ANONYME À DIRECTOIRE ET CONSEIL DE SURVEILLANCE

Siège social : 117 avenue de Luminy - 13276 MARSEILLE CEDEX 9 - FRANCE
Tél. +33 (0)4 30 30 30 30 - Fax +33 (0)4 30 30 30 00 - Mail : info@innate-pharma.fr

innate-pharma.com